

DESEMBRE 2020

REGIÓ SANITÀRIA CAMP DE TARRAGONA

Programa de detecció precoç de càncer de còlon i recte

Butlletí de la volta 1 (febrer 2015 - octubre 2020)

El butlletí de la volta 1 de la regió sanitària del Camp de Tarragona presenta els resultats globals de la regió així com els resultats de cadascuna de les unitats que la componen: Alt Camp - Conca, Baix Camp - Priorat, Tarragonès i Baix Penedès.

La volta 1 d'aquesta regió va començar al febrer del 2015 i s'ha finalitzat a l'octubre del 2020, i engloba una població diana de 145.446 persones d'entre 50 i 69 anys. Després de les exclusions pertinents, s'han convidat un total de 138.675 persones de les quals van participar al Programa 51.168. En la taula 1 es desglossen la població diana, la població convidada i els participants per unitats.

TAULA 1

Dades d'inici, tancament, població i participants de les unitats de la regió sanitària del Camp de Tarragona.

UNITAT	INICI	TANCAMENT	POB. DIANA	POB. CONVIDADA	PARTICIPANTS
Alt Camp - Conca	Febrer 2015	Setembre 2017	14.923	14.088	6.465
Baix Camp - Priorat	Febrer 2016	Agost 2018	48.989	46.981	18.341
Tarragonès	Gener 2017	Abril 2019	60.587	57.614	19.996
Baix Penedès	Gener 2018	Octubre 2020	20.947	19.992	6.366

Pob. diana: població de 50 a 69 anys; Pob. convidada: població de 50 a 69 anys sense criteris d'exclusió.

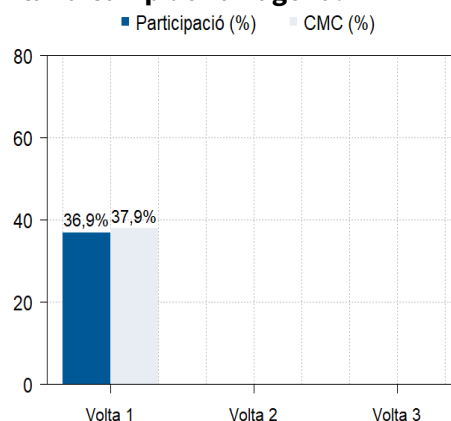
La participació al Programa per la regió sanitària Camp de Tarragona ha estat del 36,90% i l'estimació de la cobertura mínima coneguda (CMC) del 37,94%, com mostra el gràfic 1.

Les dones són les que s'han mostrat més participatives, amb un 39,25% front al 34,53% de la participació dels homes.

A la taula 2 es mostra la participació global, segons sexe i grup d'edat per cada unitat. La unitat amb una major participació ha estat Alt Camp - Conca amb un 45,89% i la que té una participació més baixa la de Baix Penedès amb un 31,84%. En totes les unitats la participació en dones és superior als homes, així com la participació en els majors de 60 anys.

GRÀFIC 1

Participació (%) i CMC* (%) de la regió sanitària Camp de Tarragona.



TAULA 2

Taxes de participació global de les unitats de la regió sanitària Camp de Tarragona, per sexe i grups d'edat.

UNITAT	PARTICIPACIÓ (%)				
	GLOBAL	HOMES	DONES	50-59 ANYS	60-69 ANYS
Alt Camp - Conca	45,89	43,10	48,87	43,44	49,72
Baix Camp - Priorat	39,04	36,53	41,54	36,38	42,93
Tarragonès	34,71	32,40	36,95	32,49	37,97
Baix Penedès	31,84	29,66	34,01	29,70	34,95

*Participació: persones que realitzen la prova i s'obté resultat de laboratori. *Cobertura mínima coneguda: proporció de persones que han realitzat la prova, ja sigui a través del Programa o perquè han informat que se la fan per altres vies.*

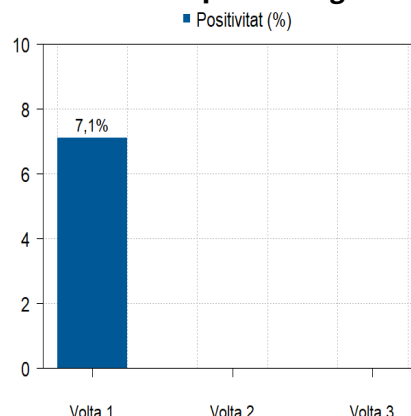
A la volta 1 de la regió sanitària del Camp de Tarragona s'han detectat un total de 3.653 participants positius, obtenint una positivitat del 7,14% com es pot veure al gràfic 2.

La positivitat en homes del 8,73% és molt més elevada que la de les dones, un 5,75%. Els majors de 60 anys també presenten una positivitat més elevada que els menors de 60 anys, sent del 8,52% i el 6,04% respectivament.

A la taula 3 es mostren les taxes de positivitat de les unitats de la regió sanitària del Camp de Tarragona, per sexe i grups d'edat. La unitat amb una major positivitat és la del Baix Penedès amb un 8,11%, i la més baixa la de Tarragonès amb un 6,85%. En totes les unitats els homes i els majors de 60 anys presenten una major positivitat.

GRÀFIC 2

Positivitat (%) global de la regió sanitària Camp de Tarragona.



TAULA 3

Taxes de positivitat global de les unitats de la regió sanitària del Camp de Tarragona, per sexe i grups d'edat.

UNITAT	POSITIUS (N)	POSITIVITAT (%)				
		GLOBAL	HOMES	DONES	50-59 ANYS	60-69 ANYS
Alt Camp - Conca	448	6,93	8,67	5,29	6,38	7,68
Baix Camp - Priorat	1.320	7,20	8,77	5,81	6,16	8,48
Tarragonès	1.369	6,85	8,22	5,67	5,57	8,45
Baix Penedès	516	8,11	10,24	6,25	6,83	9,68

A la taula 4 es mostren els principals indicadors del programa per la regió sanitària del Camp de Tarragona.

La participació a la regió no ha superat el llindar estàndard ($\geq 40\%$) definit al programa. Pel que fa a la positivitat, s'han detectat més positius dels esperats, superant el llindar estàndard ($\geq 6\%$).

Tant en el cas de la taxa de detecció dels adenomes d'alt risc (inclou càncer *in situ*) com en la de càncers invasius, els valors són superiors als desitjables.

TAULA 4

Indicadors bàsics del Programa pel cribratge global de la regió sanitària del Camp de Tarragona.

INDICADOR	N	Taxa	DEFINICIÓ
Participació	51.168	36,90%	Persones que realitzen la prova, la tornen a l'ABS i s'obté un resultat de laboratori; % sobre població elegible; E: $\geq 40\%$; D: $\geq 65\%$
Positivitat PDSOF	3.653	7,14%	Proves de detecció de sang oculta en femta (PDSOF) positives (>100 ng Hb/ml buffer); % sobre participants; E: $\leq 6\%$
Adenoma d'alt risc	614	12,00‰	Persones amb resultat final de Programa: Adenoma d'alt risc (+ <i>in situ</i>); taxa de detecció per 1000 participants; E: $>7,5\%$. D: $>10\%$
Adenoma de risc intermedi	864	16,89‰	Persones amb resultat final de Programa: Adenoma de risc intermedi; taxa de detecció per 1000 participants
Adenoma de baix risc	622	12,16‰	Persones amb resultat final de Programa: Adenoma de baix risc; taxa de detecció per 1000 participants;
Càncer invasiu	205	4,01‰	Persones amb resultat final de Programa: Càncer invasiu; taxa de detecció per 1000 participants; E: $>2\%$. D: $>2,5\%$

E: Estàndard; D: Desitjable.

ALT CAMP - CONCA

La unitat de l'Alt Camp - Conca està formada per quatre ABS: Valls Urbà, Alt Camp Est, Alt Camp Oest i Montblanc. A la taula 5 es mostren les dades d'inici, tancament, població diana, població convidada, participants i positius per cada ABS. La primera ABS en començar va ser la de Valls Urbà al febrer del 2015 i la última la d'Alt Camp Est al novembre del 2016.

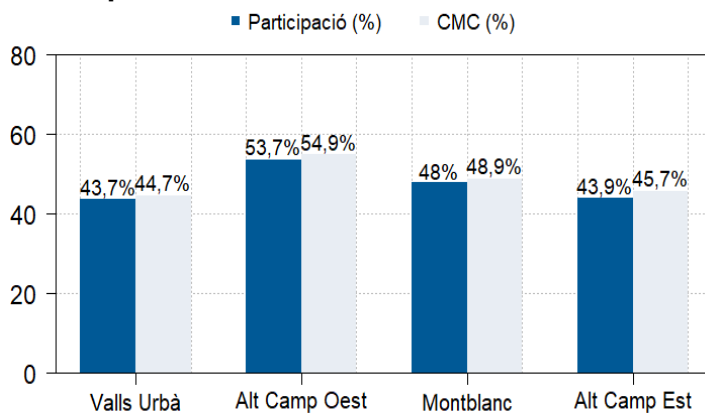
TAULA 5

Dades d'inici, tancament, població, participants i positius de les ABS de la unitat Alt Camp - Conca.

ABS	INICI	TANCAMENT	POBLACIÓ		PARTICIPACIÓ	POSITIUS
			DIANA	CONVIDADA		
Valls Urbà	Febrer 2015	Desembre 2015	6.740	6.293	2.749	192
Alt Camp Oest	Febrer 2016	Octubre 2016	1.524	1.421	763	54
Montblanc	Abril 2016	Març 2017	3.973	3.776	1.813	139
Alt Camp Est	Novembre 2016	Setembre 2017	2.686	2.598	1.140	63

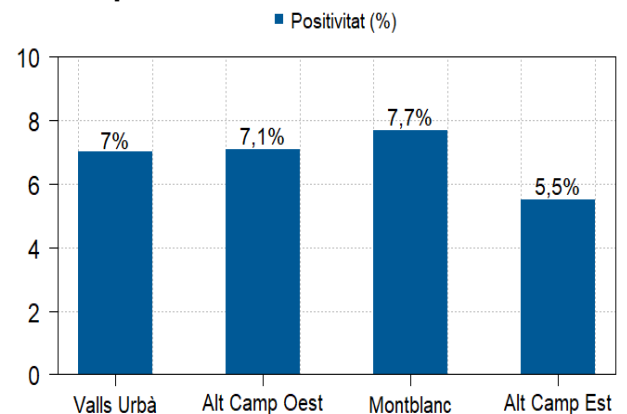
GRÀFIC 3

Participació (%) i CMC (%) de les ABS de la unitat Alt Camp- Conca.



GRÀFIC 4

Positivitat de les ABS de la unitat Alt Camp - Conca.



TAULA 6

Indicadors bàsics del Programa pel cribratge global de la unitat Alt Camp - Conca.

INDICADOR	N	Taxa	DEFINICIÓ
Participació	6.465	45,89%	Persones que realitzen la prova, la tornen a l'ABS i s'obté un resultat de laboratori; % sobre població elegible; E: $\geq 40\%$; D: $\geq 65\%$
Positivitat PDSOF	448	6,93%	Proves de detecció de sang oculta en femta (PDSOF) positives (>100 ng Hb/ml buffer); % sobre participants; E: $\leq 6\%$
Adenoma d'alt risc	53	8,20‰	Persones amb resultat final de Programa: Adenoma d'alt risc (+ <i>in situ</i>); taxa de detecció per 1000 participants; E: $>7,5\%$; D: $>10\%$
Adenoma de risc intermedi	142	21,96‰	Persones amb resultat final de Programa: Adenoma de risc intermedi; taxa de detecció per 1000 participants
Adenoma de baix risc	36	5,57‰	Persones amb resultat final de Programa: Adenoma de baix risc; taxa de detecció per 1000 participants;
Càncer invasiu	36	5,57‰	Persones amb resultat final de Programa: Càncer invasiu; taxa de detecció per 1000 participants; E: $>2\%$; D: $>2,5\%$

E: Estàndard; D: Desitjable.

BAIX CAMP - PRIORAT

La unitat del Baix Camp - Priorat està formada per tretze ABS: Reus 1, Reus 2, Reus 3, Reus 4, Reus 5, Mont-roig, Les Borges, Cornudella, Falset, La Selva, Riudoms, Cambrils i l'Hospitalet. A la taula 7 es mostren les dades d'inici, tancament, població diana, població convidada, participants i positius per cada ABS. La primera ABS en començar va ser la de Reus 1 al febrer del 2016 i la última la de Vandellòs - Hospitalet al novembre del 2017.

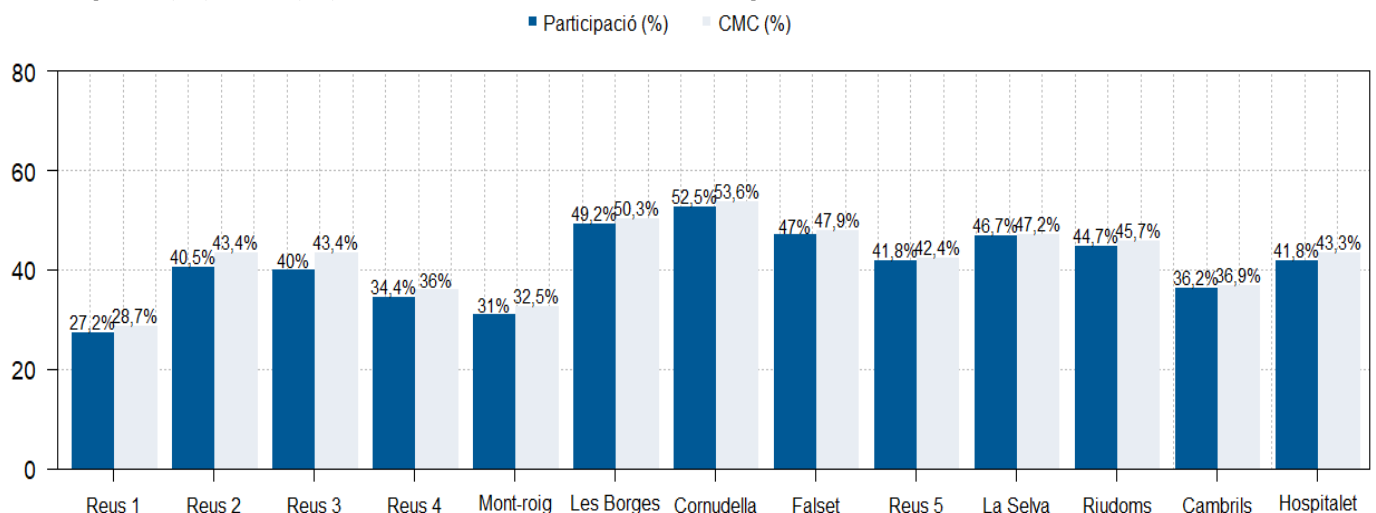
TAULA 7

Dades d'inici, tancament, població, participants i positius de les ABS de la unitat Baix Camp - Priorat.

ABS	INICI	TANCAMENT	POBLACIÓ		PARTICIPACIÓ	POSITIUS
			DIANA	CONVIDADA		
Reus 1	Febrer 2016	Maig 2017	3.175	3.054	832	65
Reus 2	Març 2016	Maig 2017	7.326	6.907	2.798	189
Reus 3	Abril 2016	Juny 2017	6.022	5.700	2.279	167
Reus 4	Abril 2016	Juny 2017	5.082	4.904	1.686	130
Mont-roig	Febrer 2017	Novembre 2017	2.998	2.870	889	72
Les Borges	Març 2017	Desembre 2017	1.673	1.590	783	51
Cornudella	Abril 2017	Agost 2017	575	554	291	15
Falset	Juny 2017	Novembre 2017	1.734	1.667	784	50
Reus 5	Juliol 2017	Juliol 2018	6.593	6.420	2.685	216
La Selva	Setembre 2017	Maig 2018	1.831	1.782	832	44
Riudoms	Setembre 2017	Maig 2018	2.897	2.784	1.243	90
Cambrils	Novembre 2017	Agost 2018	7.730	7.470	2.704	182
Hospitalet	Novembre 2017	Juliol 2018	1.353	1.279	535	49

GRÀFIC 5

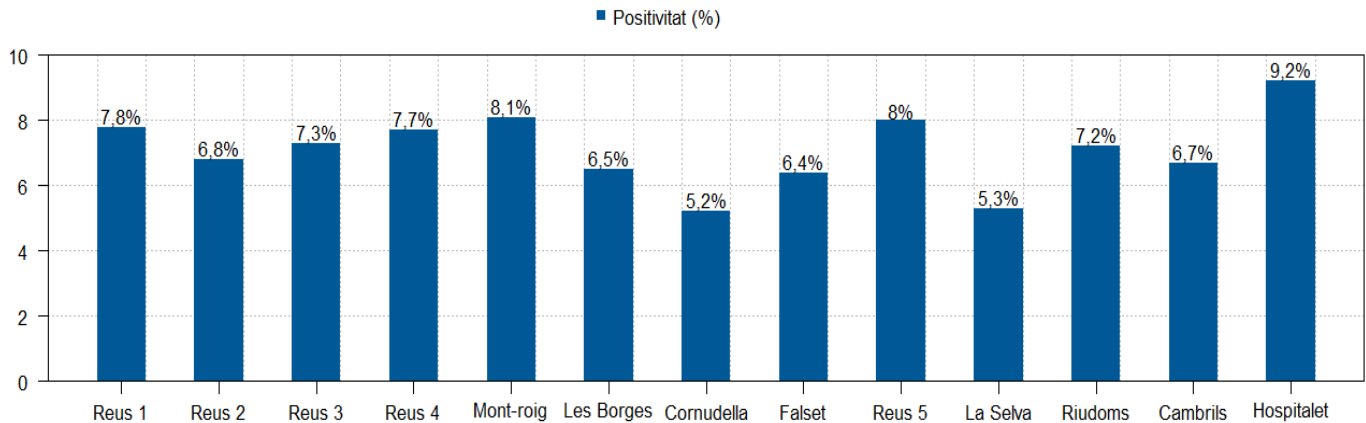
Participació (%) i CMC (%) de les ABS de la unitat Baix Camp - Priorat.



BAIX CAMP - PRIORAT

GRÀFIC 6

Postivitat de les ABS de la unitat Baix Camp - Priorat.



TAULA 8

Indicadors bàsics del Programa pel cribratge global de la unitat Baix Camp - Priorat.

INDICADOR	N	Taxa	DEFINICIÓ
Participació	18.341	39,04%	Persones que realitzen la prova, la tornen a l'ABS i s'obté un resultat de laboratori; % sobre població elegible; E: $\geq 40\%$; D: $\geq 65\%$
Positivitat PDSOF	1.320	7,20%	Proves de detecció de sang oculta en femta (PDSOF) positives (>100 ng Hb/ml buffer); % sobre participants; E: $\leq 6\%$
Adenoma d'alt risc	222	12,10‰	Persones amb resultat final de Programa: Adenoma d'alt risc (+ <i>in situ</i>); taxa de detecció per 1000 participants; E: $>7,5\%$. D: $>10\%$
Adenoma de risc intermedi	280	15,27‰	Persones amb resultat final de Programa: Adenoma de risc intermedi; taxa de detecció per 1000 participants
Adenoma de baix risc	260	14,18‰	Persones amb resultat final de Programa: Adenoma de baix risc; taxa de detecció per 1000 participants;
Càncer invasiu	81	4,42‰	Persones amb resultat final de Programa: Càncer invasiu; taxa de detecció per 1000 participants; E: $>2\%$. D: $>2,5\%$

E: Estàndard; D: Desitjable.

TARRAGONÈS

La unitat del Tarragonès està formada per tretze ABS: Tarragona 1, Tarragona 2, Tarragona 3, Tarragona 4, Tarragona 5, Tarragona 6, Tarragona 7, Tarragona 8, Salou, Vila-seca, Torredembarra, El Morell i Constantí. A la taula 9 es mostren les dades d'inici, tancament, població diana, població convidada, participants i positius per cada ABS. La primera ABS en començar va ser la de Tarragona 1 al gener del 2017 i la última la de Constantí a l'octubre del 2018.

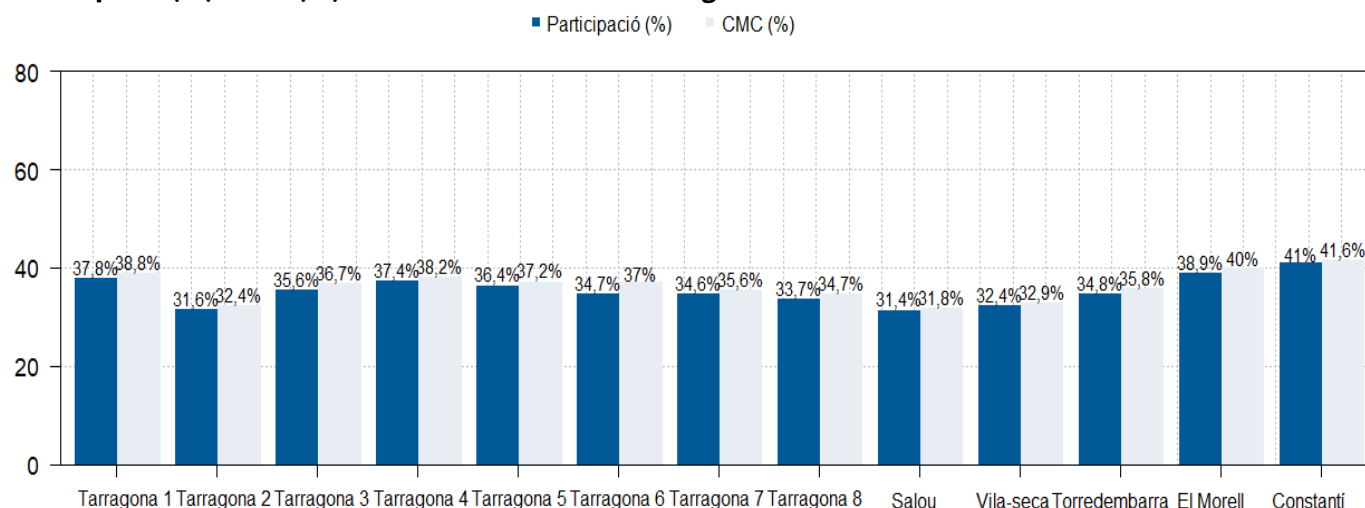
TAULA 9

Dades d'inici, tancament, població, participants i positius de les ABS de la unitat Tarragonès.

ABS	INICI	TANCAMENT	POBLACIÓ		PARTICIPACIÓ	POSITIUS
			DIANA	CONVIDADA		
Tarragona 1	Gener 2017	Agost 2017	3.093	2.965	1.120	70
Tarragona 2	Febrer 2017	Març 2018	6.069	5.898	1.866	170
Tarragona 3	Maig 2017	Setembre 2018	7.721	7.401	2.635	147
Tarragona 4	Maig 2018	Març 2019	4.526	4.141	1.549	104
Tarragona 5	Octubre 2017	Setembre 2018	3.767	3.616	1.316	93
Tarragona 6	Setembre 2017	Setembre 2018	5.074	4.724	1.638	107
Tarragona 7	Gener 2018	Setembre 2018	2.632	2.534	876	70
Tarragona 8	Abril 2018	Gener 2019	4.011	3.695	1.244	82
Salou	Gener 2018	Setembre 2018	5.974	5.831	1.829	120
Vila-seca	Març 2018	Gener 2019	4.804	4.625	1.498	109
Torredembarra	Març 2018	Gener 2019	8.930	8.440	2.938	187
El Morell	Octubre 2018	Abril 2019	2.491	2.320	903	69
Constantí	Octubre. 2018	Abril 2019	1.495	1.424	584	41

GRÀFIC 7

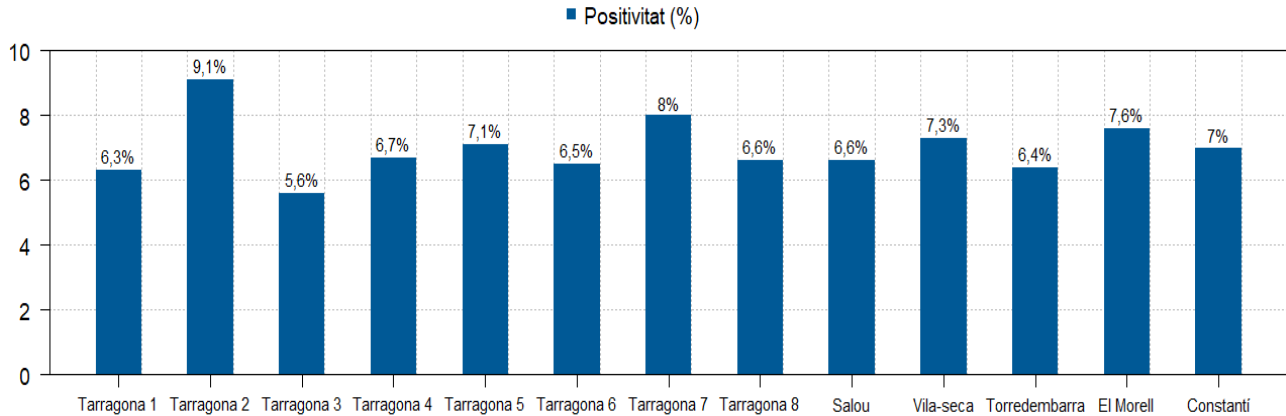
Participació (%) i CMC (%) de les ABS de la unitat Tarragonès.



TARRAGONÈS

GRÀFIC 8

Postivitat de les ABS de la unitat Tarragonès.



TAULA 8

Indicadors bàsics del Programa pel cribratge global de la unitat Tarragonès.

INDICADOR	N	Taxa	DEFINICIÓ
Participació	19.996	34,71%	Persones que realitzen la prova, la tornen a l'ABS i s'obté un resultat de laboratori; % sobre població elegible; E: $\geq 40\%$; D: $\geq 65\%$
Positivitat PDSOF	1.369	6,85%	Proves de detecció de sang oculta en femta (PDSOF) positives (>100 ng Hb/ml buffer); % sobre participants; E: $\leq 6\%$
Adenoma d'alt risc	251	12,55‰	Persones amb resultat final de Programa: Adenoma d'alt risc (+ <i>in situ</i>); taxa de detecció per 1000 participants; E: $>7,5\%$; D: $>10\%$
Adenoma de risc intermedi	308	15,40‰	Persones amb resultat final de Programa: Adenoma de risc intermedi; taxa de detecció per 1000 participants
Adenoma de baix risc	223	11,15‰	Persones amb resultat final de Programa: Adenoma de baix risc; taxa de detecció per 1000 participants;
Càncer invasiu	68	3,40‰	Persones amb resultat final de Programa: Càncer invasiu; taxa de detecció per 1000 participants; E: $>2\%$; D: $>2,5\%$

E: Estàndard; D: Desitjable.

BAIX Penedès

La unitat de Baix Penedès està formada per tres ABS: Baix Penedès Interior, Calafell i El Vendrell. A la taula 10 es mostren les dades d'inici, tancament, població diana, població convidada, participants i positius per cada ABS. La primera ABS en començar va ser la de Baix Penedès Interior al gener del 2018 i la última la d'El Vendrell al març del 2019.

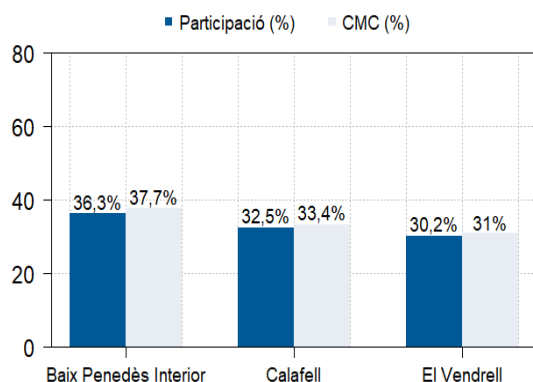
TAULA 10

Dades d'inici, tancament, població, participants i positius de les ABS de la unitat Baix Penedès.

ABS	INICI	TANCAMENT	POBLACIÓ DIANA	POBLACIÓ CONVIDADA	PARTICIPACIÓ	POSITIUS
Baix Penedès Interior	Gener 2018	Oct. 2018	3.511	3.290	1.193	93
Calafell	Octubre 2018	Octubre 2019	5.872	5.547	1.800	151
El Vendrell	Març 2019	Octubre 2020	11.564	11.155	3.373	272

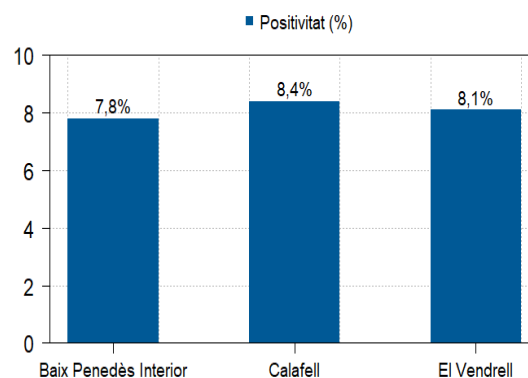
GRÀFIC 9

Participació (%) i CMC (%) de les ABS de la unitat Baix Penedès.



GRÀFIC 10

Postivitat de les ABS de la unitat Baix Penedès.



TAULA 11

Indicadors bàsics del Programa pel cribratge global de la unitat Baix Penedès.

INDICADOR	N	Taxa	DEFINICIÓ
Participació	6.366	31,84%	Persones que realitzen la prova, la tornen a l'ABS i s'obté un resultat de laboratori; % sobre població elegible; E: $\geq 40\%$; D: $\geq 65\%$
Positivitat PDSOF	516	8,11%	Proves de detecció de sang oculta en femta (PDSOF) positives (>100 ng Hb/ml buffer); % sobre participants; E: $\leq 6\%$
Adenoma d'alt risc	88	13,82‰	Persones amb resultat final de Programa: Adenoma d'alt risc (+ <i>in situ</i>); taxa de detecció per 1000 participants; E: $>7,5\%$; D: $>10\%$
Adenoma de risc intermedi	134	21,05‰	Persones amb resultat final de Programa: Adenoma de risc intermedi; taxa de detecció per 1000 participants
Adenoma de baix risc	103	16,18‰	Persones amb resultat final de Programa: Adenoma de baix risc; taxa de detecció per 1000 participants;
Càncer invasiu	20	3,14‰	Persones amb resultat final de Programa: Càncer invasiu; taxa de detecció per 1000 participants; E: $>2\%$; D: $>2,5\%$

E: Estàndard; D: Desitjable.